

РЕЗУЛЬТАТ ЕГЭ ПО РУССКОМУ ЯЗЫКУ ОБЯЗАТЕЛЕН ПРИ ПОСТУПЛЕНИИ В ВУЗЫ НА КАЖДОЕ НАПРАВЛЕНИЕ ПОДГОТОВКИ

ЭКЗАМЕН

27 заданий.

2 ЧАСТИ:

1 часть — ответ на каждое задание — это цифра (число) или слово (несколько слов), последовательность цифр (чисел);

2 часть — задание с развернутым ответом (сочинение по прочитанному тексту).

24 балла — для получения аттестата.

36 баллов — для поступления в ВУЗ.



ДЛЯ ПОЛУЧЕНИЯ АТТЕСТАТА МОЖНО ВЫБРАТЬ ПРОФИЛЬНЫЙ ИЛИ БАЗОВЫЙ УРОВНИ

ПРОФИЛЬНЫЙ УРОВЕНЬ

Для поступления в ВУЗ, где математика — одно из **вступительных испытаний**;

100-балльная система оценивания;

19 заданий.

2 ЧАСТИ:

1 часть — задания с кратким ответом базового уровня сложности;

2 часть — задания с кратким ответом повышенного уровня сложности и задания с развернутым ответом повышенного и высокого уровней сложности.

27 — минимальное количество баллов.

БАЗОВЫЙ УРОВЕНЬ

5-балльная система оценивания;

20 заданий.

3 (удовлетворительно) — минимальное количество баллов.

ПЕРЕСДАЧА

Обучающимся, получившим неудовлетворительный результат на ЕГЭ по математике, предоставляется право изменить выбранный ими ранее уровень ЕГЭ по математике для повторного участия в резервные сроки.



АНГЛИЙСКИЙ, НЕМЕЦКИЙ, ФРАНЦУЗСКИЙ, ИСПАНСКИЙ, КИТАЙСКИЙ

БАЛЛЫ

За письменную часть — 80 баллов.

За устную часть — 20 баллов.

100 баллов можно получить в сумме за письменную и устную части.

ЭКЗАМЕН

В ЕГЭ по иностранным языкам по желанию участника включается раздел «**Говорение**» (устная часть).

Сдача экзамена в два дня: день для сдачи письменной части и отдельный день для устной части экзамена.

Устная часть экзамена проводится с использованием средств цифровой аудиозаписи.



Предметы

www.ege.edu.ru



ОБЯЗАТЕЛЬНЫЕ*

Русский язык

Математика

Базовый или профильный уровни

*Для выпускников текущего года

ПО ВЫБОРУ

Обществознание

Химия

Биология

Физика

Информатика и ИКТ

История

Литература

География

Иностранные языки
(английский, немецкий,
французский, испанский,
китайский)



РОСОБНАДЗОР ПРЕДУПРЕЖДАЕТ:
СОБЛЮДАЙТЕ ПОРЯДОК
ПРОВЕДЕНИЯ ЕГЭ



АУДИТОРИИ И ШТАБ ППЭ ОБОРУДУЮТСЯ

Средствами онлайн видеонаблюдения;
Металлоискателями;
Системами подавления сигналов
подвижной связи (по решению регионов).



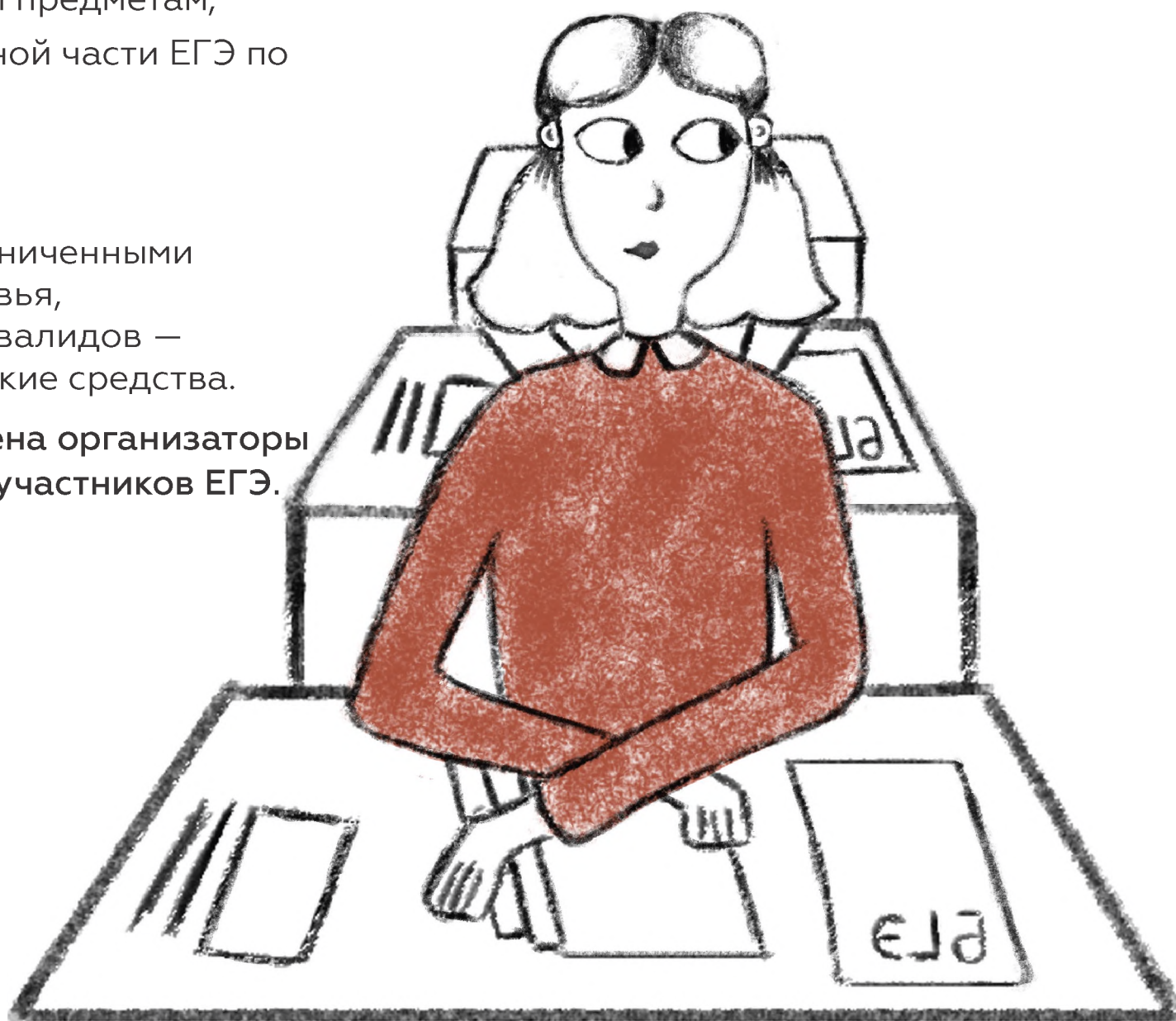
НА РАБОЧЕМ СТОЛЕ

Экзаменационные материалы;
Ручка (гелевая или капиллярная
с чернилами черного цвета);
Документ, удостоверяющий личность;
Дополнительное оборудование, которым
разрешено пользоваться на экзаменах
по отдельным учебным предметам;
Черновики (кроме устной части ЕГЭ по
иностранному языку).

При необходимости:
Лекарства, питание;

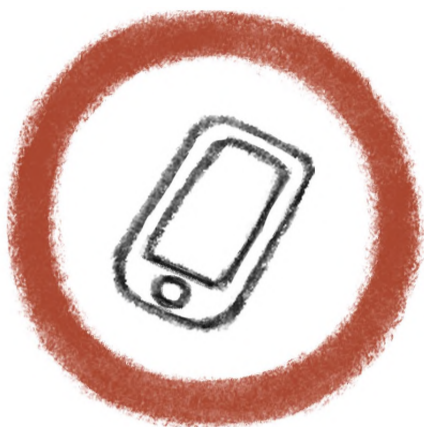
Для участников с ограниченными
возможностями здоровья,
детей-инвалидов и инвалидов —
специальные технические средства.

Перед началом экзамена организаторы
проводят инструктаж участников ЕГЭ.



Запрещается

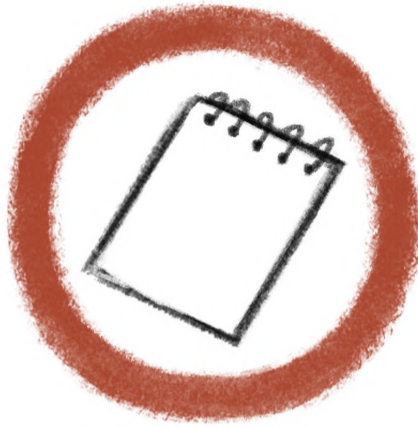
www.ege.edu.ru



ИМЕТЬ ПРИ СЕБЕ
СРЕДСТВА СВЯЗИ



ИМЕТЬ ПРИ СЕБЕ
ФОТО-, АУДИО- И
ВИДЕОАППАРАТУРУ



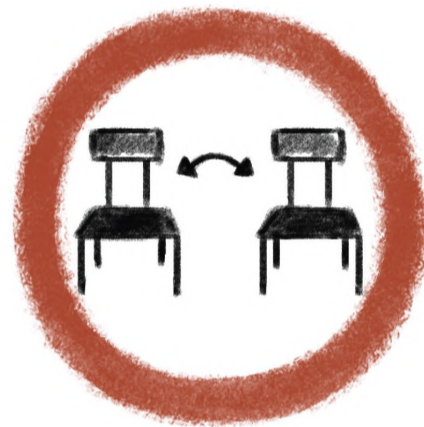
ИМЕТЬ ПРИ СЕБЕ
ПИСЬМЕННЫЕ ЗАМЕТКИ
И СПРАВОЧНЫЕ
МАТЕРИАЛЫ



ВЫНОСИТЬ ИЗ
АУДИТОРИИ
ЭКЗАМЕНАЦИОННЫЕ
МАТЕРИАЛЫ



ПЕРЕПИСЫВАТЬ
ЗАДАНИЯ КИМ



ПЕРЕСАЖИВАТЬСЯ



РАЗГОВАРИВАТЬ
МЕЖДУ СОБОЙ



ОБМЕНИВАТЬСЯ
МАТЕРИАЛАМИ
И ПРЕДМЕТАМИ



ВЫХОДИТЬ ИЗ
АУДИТОРИЙ БЕЗ
СОПРОВОЖДЕНИЯ

РАЗРЕШАЕТСЯ

Дополнительные материалы,
которые можно использовать на ЕГЭ:

Математика (базовый и профильный) — линейка,
не содержащая справочной информации

Физика — непрограммируемый калькулятор и линейка

Химия — непрограммируемый калькулятор

География — линейка, транспортир,
непрограммируемый калькулятор

Специальные технические средства для лиц с ОВЗ,
детей-инвалидов и инвалидов

ПРИ НАРУШЕНИИ ПОРЯДКА ПРОВЕДЕНИЯ
ЕГЭ, ЧЛЕН ГЭК ВПРАВЕ УДАЛИТЬ ВАС
С ЭКЗАМЕНА. РЕЗУЛЬТАТЫ ЭКЗАМЕНА
БУДУТ АННУЛИРОВАНЫ

РОСОБРНАДЗОР ПРЕДУПРЕЖДАЕТ:
СОБЛЮДАЙТЕ ПОРЯДОК
ПРОВЕДЕНИЯ ЕГЭ



МИНИМАЛЬНОЕ КОЛИЧЕСТВО БАЛЛОВ ДЛЯ ПОСТУПЛЕНИЯ В ВУЗЫ

Русский язык

36

Математика (профильная)

27

Физика

36

Химия

36

Информатика и ИКТ

40

Биология

36

История

32

География

37

Обществознание

42

Литература

32

Иностранные языки
(английский, немецкий,
французский,
испанский, китайский)

22



УЧАСТНИК ЕГЭ НЕ ПОЗДНЕЕ ЧЕМ ЗА ОДИН РАБОЧИЙ ДЕНЬ ДО ДАТЫ РАССМОТРЕНИЯ АПЕЛЛЯЦИИ ИНФОРМИРУЕТСЯ О ВРЕМЕНИ И МЕСТЕ РАССМОТРЕНИЯ АПЕЛЛЯЦИИ

УЧАСТНИК ЕГЭ ИМЕЕТ ПРАВО ПОДАТЬ АПЕЛЛЯЦИЮ

О НАРУШЕНИИ УСТАНОВЛЕННОГО ПОРЯДКА ПРОВЕДЕНИЯ ЕГЭ

КОГДА?

В день проведения экзамена.
Не покидая ППЭ.

КОМУ?

Члену ГЭК.

АПЕЛЛЯЦИИ РАССМАТРИВАЮТСЯ КОНФЛИКТНОЙ КОМИССИЕЙ

В течение 2-х рабочих дней, следующих за днём ее поступления в конфликтную комиссию.
Конфликтная комиссия информирует участников ЕГЭ о принятых решениях не позднее трёх рабочих дней со дня принятия соответствующих решений.

АПЕЛЛЯЦИЯ МОЖЕТ БЫТЬ УДОВЛЕТВОРЕНА ИЛИ ОТКЛОНЕНА

При удовлетворении апелляции результат экзамена аннулируется. Участник ЕГЭ сдает экзамен в другой день, предусмотренный единым расписанием ЕГЭ.

ПРИ РАССМОТРЕНИИ АПЕЛЛЯЦИИ МОГУТ ПРИСУТСТВОВАТЬ:

- участник ЕГЭ;
- родители (законные представители);
- члены ГЭК (по решению председателя ГЭК);
- представители Рособнадзора;
- общественные наблюдатели;
- представители ОИВ, осуществляющих контрольные и надзорные функции в сфере образования.

О НЕСОГЛАСИИ С ВЫСТАВЛЕННЫМИ БАЛЛАМИ

КОГДА?

В течение двух рабочих дней, следующих за официальным днём объявления результатов ЕГЭ по соответствующему учебному предмету.

КУДА?

Выпускники текущего года — в своей школе. Выпускники прошлых лет и другие участники ЕГЭ — в места, в которых они были зарегистрированы на сдачу ЕГЭ, а также иные места, определенные ОИВ.

АПЕЛЛЯЦИИ РАССМАТРИВАЮТСЯ КОНФЛИКТНОЙ КОМИССИЕЙ

В течение 4-х рабочих дней, следующих за днём ее поступления в конфликтную комиссию.

АПЕЛЛЯЦИЯ МОЖЕТ БЫТЬ УДОВЛЕТВОРЕНА ИЛИ ОТКЛОНЕНА

При удовлетворении апелляции результат экзамена пересчитывается и утверждается ГЭК.

НЕ РАССМАТРИВАЮТСЯ АПЕЛЛЯЦИИ ПО ВОПРОСАМ:

- содержания и структуры заданий по учебным предметам;
- неправильного оформления экзаменационной работы;
- нарушения участником ЕГЭ требований Порядка;
- оценивания результатов выполнения заданий с кратким ответом.



ГДЕ НАЙТИ КОРРЕКТНУЮ ИНФОРМАЦИЮ?



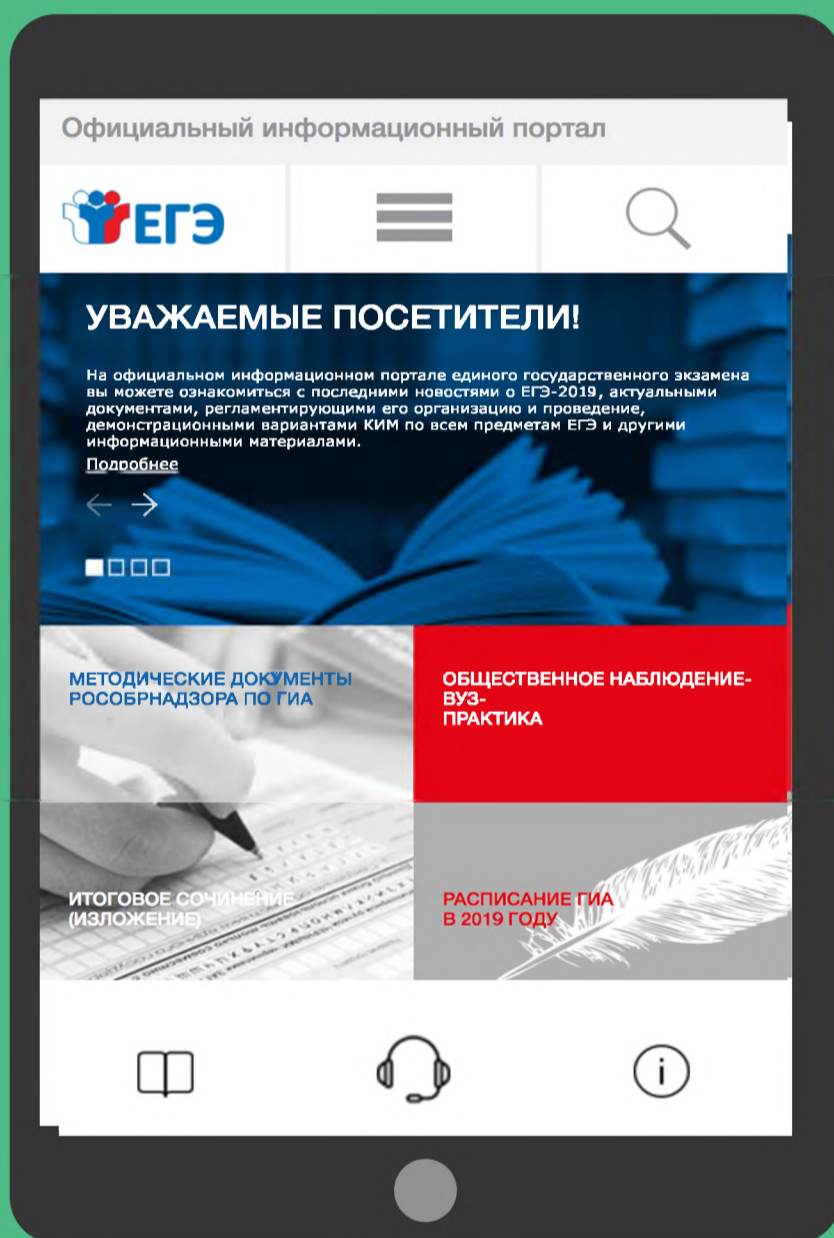
ФЕДЕРАЛЬНАЯ СЛУЖБА
ПО НАДЗОРУ В СФЕРЕ
ОБРАЗОВАНИЯ И НАУКИ



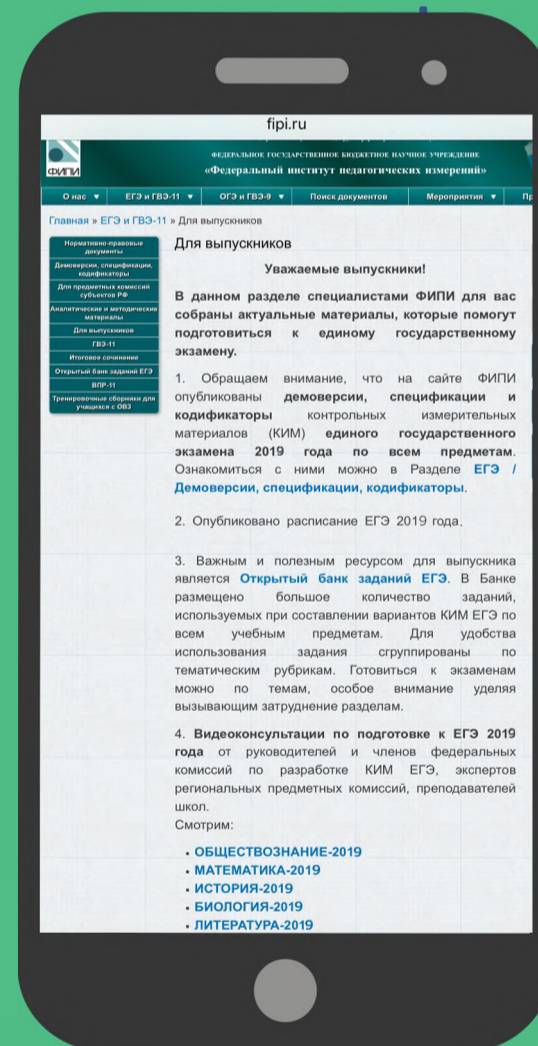
Сайт Рособрнадзора — www.obrnadzor.gov.ru

Портал ЕГЭ — www.ege.edu.ru

Сайт Федерального института педагогических измерений (ФИПИ) — www.fipi.ru



Официальный
информационный
портал ЕГЭ — ege.edu.ru



Банк заданий ЕГЭ
и демоверсии — fipi.ru



Горячие линии ЕГЭ:
Задать вопрос о ЕГЭ: +7 (495) 984 89 19
Сообщить о нарушениях на ЕГЭ: +7 (495) 104 68 38

ПРИСОЕДИНЯЙТЕСЬ К ОФИЦИАЛЬНЫМ СОЦСЕТЯМ ЕГЭ



ФЕДЕРАЛЬНАЯ СЛУЖБА
ПО НАДЗОРУ В СФЕРЕ
ОБРАЗОВАНИЯ И НАУКИ

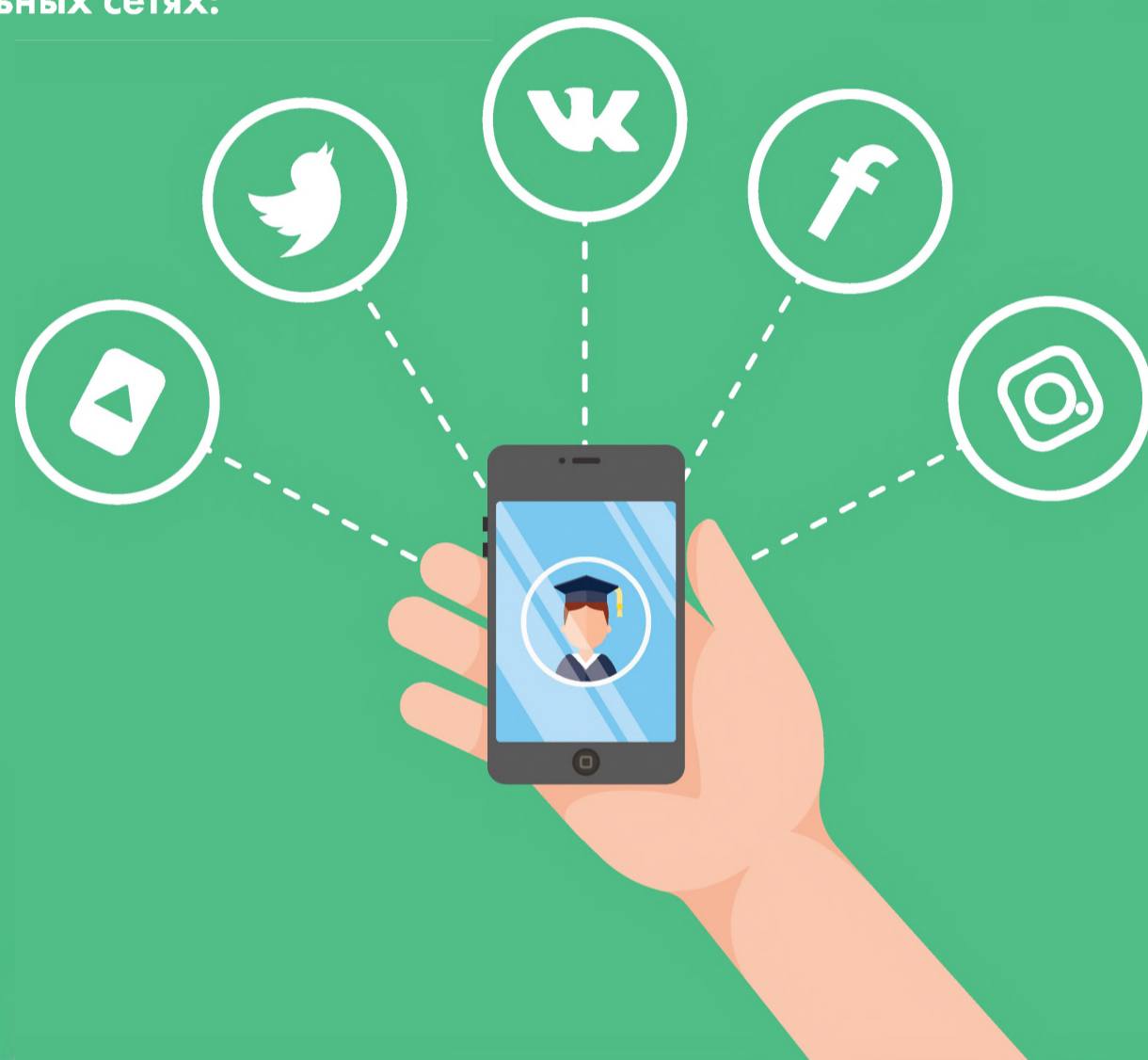


Если вы хотите быть в курсе актуальных новостей, получать только проверенную информацию о ЕГЭ, а также рекомендации от экспертов и материалы для подготовки, подписывайтесь на официальные страницы ЕГЭ в социальных сетях:

vk.com/osokoru
facebook.com/egegia9
twitter.com/osokoru

Последние новости и полезные советы для участников ЕГЭ читайте и смотрите в социальных сетях Рособрнанадзора:

vk.com/obrnadzorru
facebook.com/rosobrnadzor
youtube.com/user/rosobrnadzor
twitter.com/obrnadzor
instagram.com/rosobrnadzor



Выпускник, расскажи нам о себе!

Рособрнадзор объявляет о старте акции «Я выпускник»! Запиши короткое видео до 15 секунд о себе, выбрав одну из тем: «Как я готовлюсь к ЕГЭ», «Какие экзамены я буду сдавать», «Куда я хочу поступить и почему», «Кем я вижу себя в будущем».

Размещай эти видео в социальных сетях с хэштегами **#Явыпускник**, **#ЯсдамЕГЭ** и **#ЕГЭ2019**. Количество видео не ограничено! До конца марта режиссёры отберут несколько десятков лучших участников акции и смонтируют с ними ролик, который увидит вся Россия.

Хорошо, если картинка будет чёткой, а звук качественным! Это точно добавит шансов на победу!

